

DRAGON FIVE HOLDING COMPANY LIMITED



โดย บริษัท เสรีภัณฑ์ โพร เซ็นเตอร์ จำกัด

เอกสารเสนอขายที่ดิน

ราคาขาย 950,000,000 บาท

เนื้อที่รวม 29 ไร่ 60.5 ตารางวา หรือ 11,960.50 ตารางวา

ตำบลในเมือง อำเภอเมืองนครราชสีมา จังหวัดนครราชสีมา

ติดถนนมิตรภาพ กม.140 ด้านหลังติดถนนเลียบริางรถไฟ

หน้ากว้างถนนมิตรภาพ 175 เมตร ลึก 284 เมตร

หน้ากว้างด้านหลังติดถนนเลียบริางทางรถไฟ 156 เมตร



ตำแหน่งที่ดิน

เลขที่ **5438 IV 8054-7, 3 8**

เลขที่ที่ดิน **๓๖**

หน้าสำรวจ **๒๐๗๑๐๘**

ตำบล **ในเมือง**

โฉนดที่ดิน

เลขที่ **๒๗๒๖-๒๖๒**

เล่ม **๒๗๕** หน้า **๓๑**

อำเภอ **เมืองนครราชสีมา**

จังหวัด **นครราชสีมา**

โฉนดที่ดิน

เป็นหนังสือสำคัญแสดงกรรมสิทธิ์

ออกโดยอาศัยอำนาจตามประมวลกฎหมายที่ดิน

ให้แก่ **บริษัท ดราค้อน ไฟรโฮลดิ้ง จำกัด** สัญชาติ **ไทย** ซอยบ้านเลขที่ **๒๔๙/๕๓ หมู่ที่ ๓**

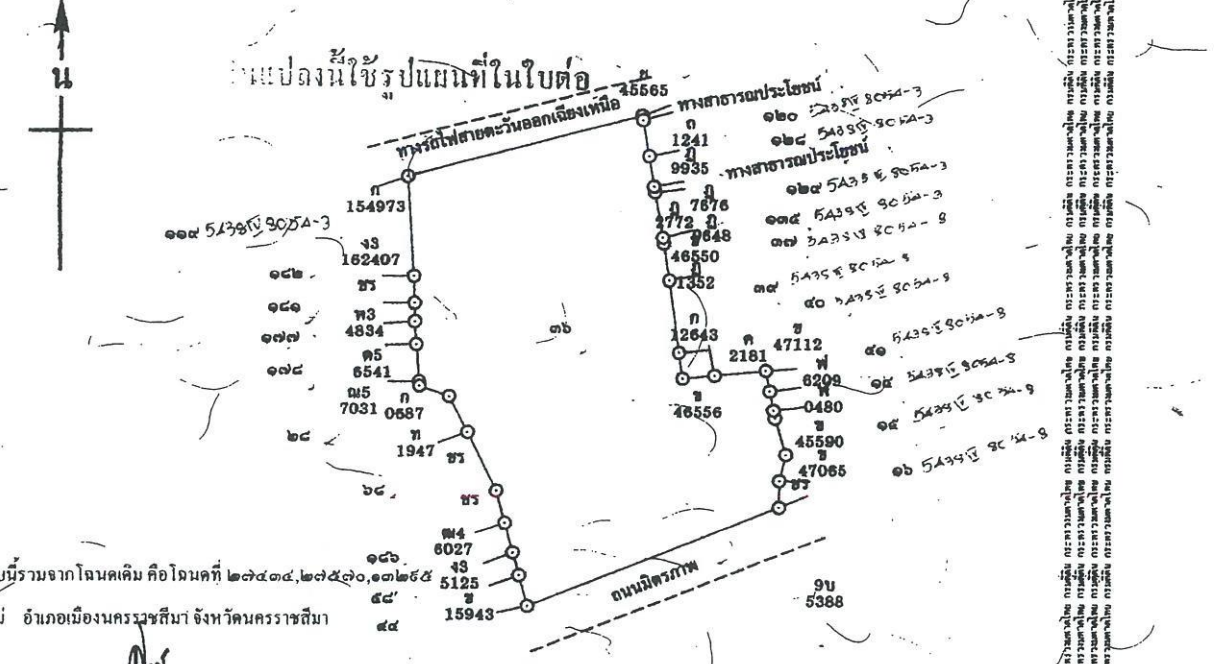
ถนน **ลาดพร้าว**

ซอย **คลองพร้าว 122 แยก 19** ตำบล **วังทองหลาง** อำเภอ **วังทองหลาง** จังหวัด **กรุงเทพมหานคร**

ที่ดินแปลงนี้ใช้ระบุแผนที่ในใบคือ **๒๐ ๕๐** ให้ใช้ระบุแผนที่นี้เพื่อที่ดิน **๒๒ ตารางวา** (ยื่นกินค่าใช้สอยงานที่ดินแบบตารางวา) **๖๗/๒๕/๕๓**

(ที่ดินกินค่าใช้สอยงานที่ดินแบบตารางวา) **๒๙**
ที่ดิน **๒๑** ไร่ **๒๐** ไร่ **๒๐** ไร่ **๒๐** ไร่ **๒๐** ไร่ **๒๐** ไร่ **๒๐** ไร่

ที่ดิน **๑**: ๑๐๐๐ **รูปแปลงที่** **๑**: ๑๐๐๐ **นายรุ่งโรจน์ นฤกุล**



(นางสุภาพร วันชนกรอุรวงศ์)
เจ้าพนักงานที่ดิน
ออก ณ วันที่ **สิบสอง** เดือน **ตุลาคม** พุทธศักราช **สองพันห้าร้อยห้าสิบสาม**

(นางจันทิมา สมใจ) 12 ตุลาคม 2553
(นางสาวสุวิภา แคนโซ่อ้อ) 12 ตุลาคม 2553 **194563**
(นางสุภาพร วันชนกรอุรวงศ์) 12 ตุลาคม 2553
(นายวิชาญ ไชยรัตน์) 2 ก.ย. 2553
(นายชาติ ไชยรัตน์) 2 ก.ย. 2553
(นายสันต์ ไชยรัตน์) 4 ต.ค. 2553

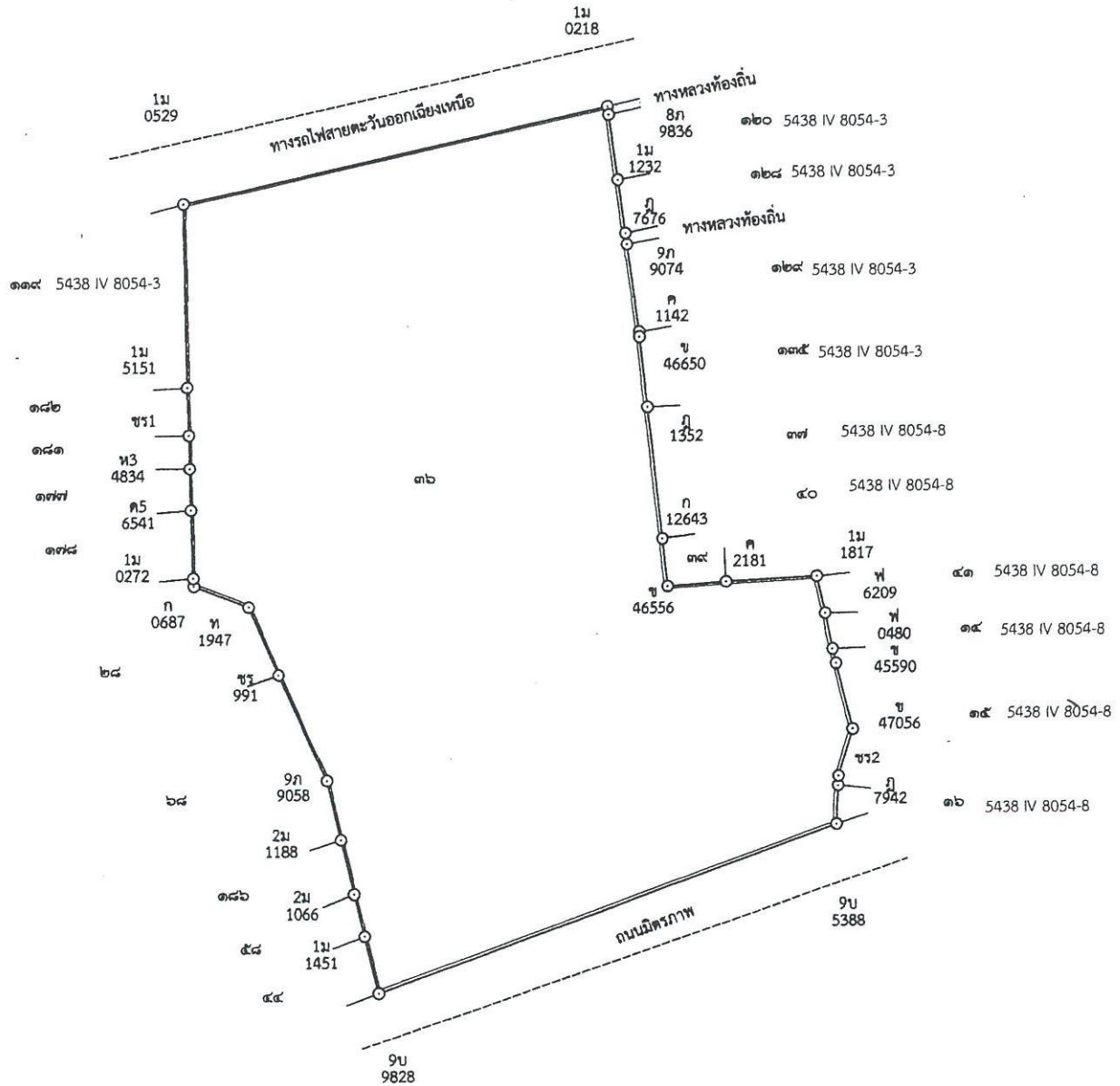
รูปแผนที่ (ใบต่อ)

แผ่นที่.....๑.....

ที่ดินระวาง..... 5438 IV 8054-7^(1/1000) เลขที่ดิน..... ๓๖..... หน้าสำรวจ..... ๒๐๗๐๙..... โฉนดที่ดินเลขที่..... ๒๗๔๓๔.....

ตำบล..... ในเมือง..... อำเภอ..... เมืองนครราชสีมา..... จังหวัด..... นครราชสีมา.....

มาตราส่วน ๑ : ๒๐๐๐



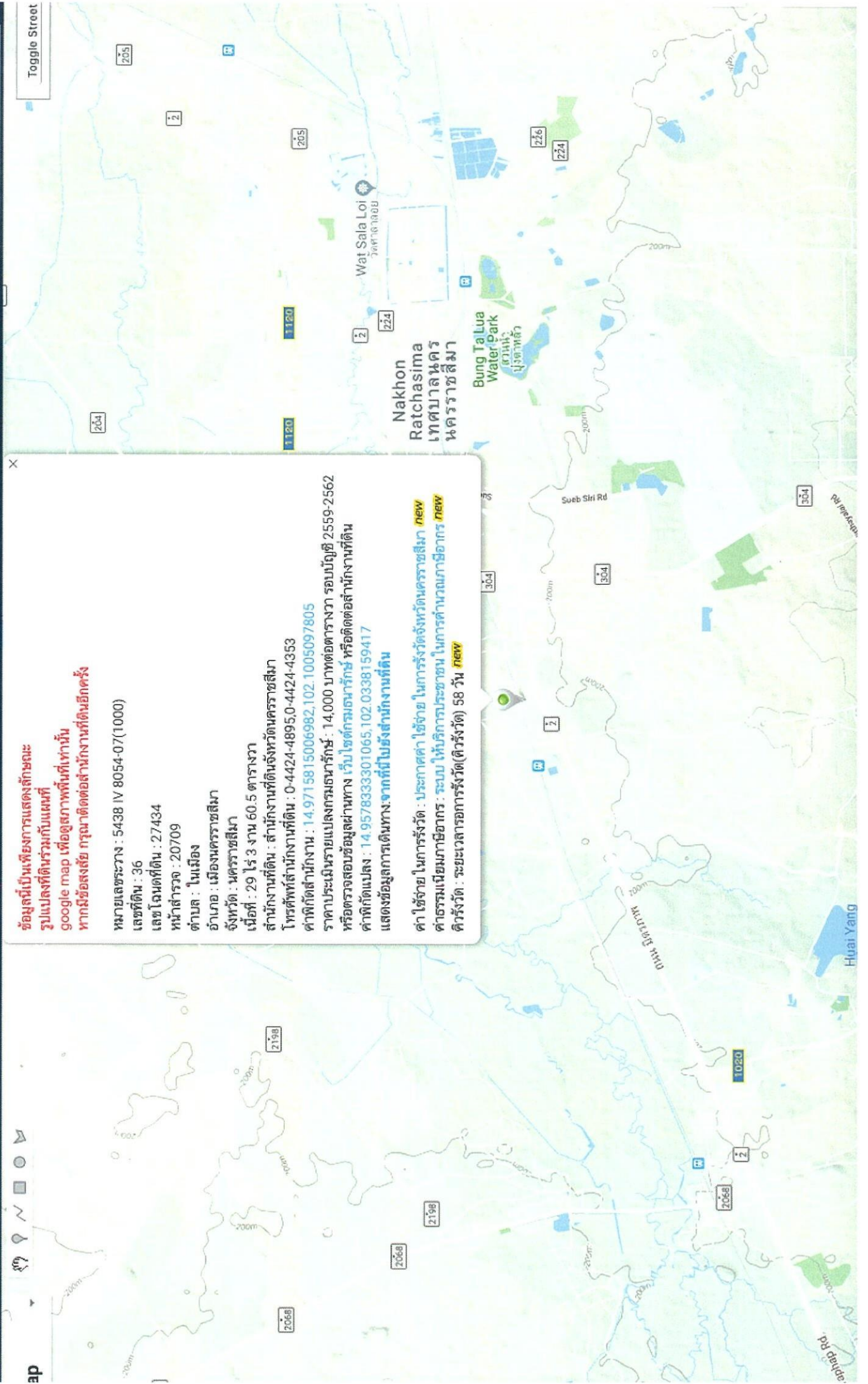
.....หัวหน้าการ
(นางเบญจภัทร นิมภดี)
นายช่างรังวัดอาวุโส
10 ๒๓.๕. 2557

สำหรับโฉนดฉบับเจ้าของที่ดิน

.....เจ้าพนักงานที่ดิน
นายรุ่งโรจน์ ชัยชีพกุล
29 ๒๕.๕. 2557



Google 100% Imagery date: 2/23/21 - newer Maxar Technologies Landsat / Copernicus Data SIO, NOAA, U.S. Navy, NGA, GEBCO 60 m | Camera: 380 m 14°57'38\"/>



ข้อมูลนี้เป็นเพียงการแสดงผลลักษณะ
รูปแปลงที่ดินร่วมกับแผนที่
google map เพื่อดูสภาพพื้นที่เท่านั้น
หากมีข้อสงสัย กรุณาติดต่อสำนักงานที่ดินอีกครั้ง

หมายเลขวาง : 5438 IV 8054-07(1000)
เลขที่ดิน : 36
เลขโฉนดที่ดิน : 27434
หน้าสำรวจ : 20709
ตำบล : ในเมือง
อำเภอ : เมืองนครราชสีมา
จังหวัด : นครราชสีมา
เนื้อที่ : 29 ไร่ 3 งาน 60.5 ตารางวา
สำนักงานที่ดิน : สำนักงานที่ดินจังหวัดนครราชสีมา
โทรศัพท์สำนักงานที่ดิน : 0-424-4895,0-424-4353
คำพิทักษ์สำนักงาน : 14,9715815006982,102,1005097805
ราคาประเมินรายละเอียดกรมธนารักษ์ : 4,000 บาทต่อตารางวา รอบบัญชี 2559-2562
หรือตรวจสอบข้อมูลผ่านทาง เว็บไซต์กรมธนารักษ์ หรือติดต่อสำนักงานที่ดิน
คำพิทักษ์แปลง : 14,957833301065,102,0338159417
แสดงข้อมูลการเดินทาง:[จากที่ไปยังสำนักงานที่ดิน](#)

ค่า ใช้จ่าย ในการรังวัด : ประกาศค่า ใช้จ่าย ในการรังวัดจังหวัดนครราชสีมา **new**
ค่าธรรมเนียมภาษีอากร : ระบบ ให้บริการประชาชน ในการคำนวณภาษีอากร **new**
คิวรังวัด : ระยะเวลาราชการรังวัด(คิวรังวัด) 58 วัน **new**

กรมที่ดิน | ระบบค้นหารูปแปลงที่ดิน

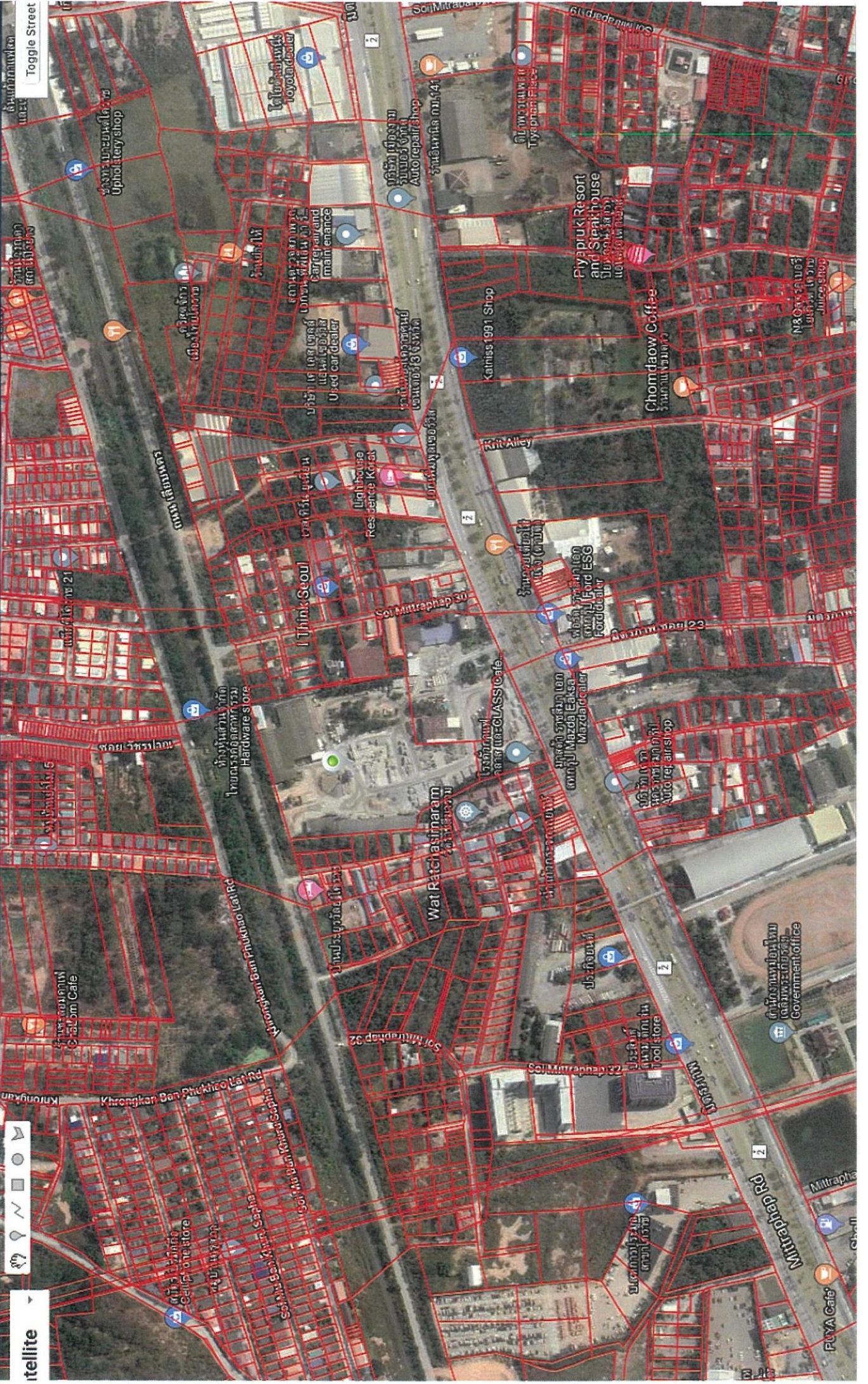
นครราชสีมา

01 - เมืองนครราชสีมา

27434

ค้นหาข้อมูล

ค้นหาพื้นที่ | **คน-ผู้จัดทำ** | ตำแหน่งของชั้น | ประวัติความเป็นมา | **แบบประเมินคุณภาพแปลง** | Rating | เปิด/ปิด - พังเมือง | ค้นหาแผนที่หลัก



กรมที่ดิน | ระบบค้นหารูปแปลงที่ดิน

นครราชสีมา

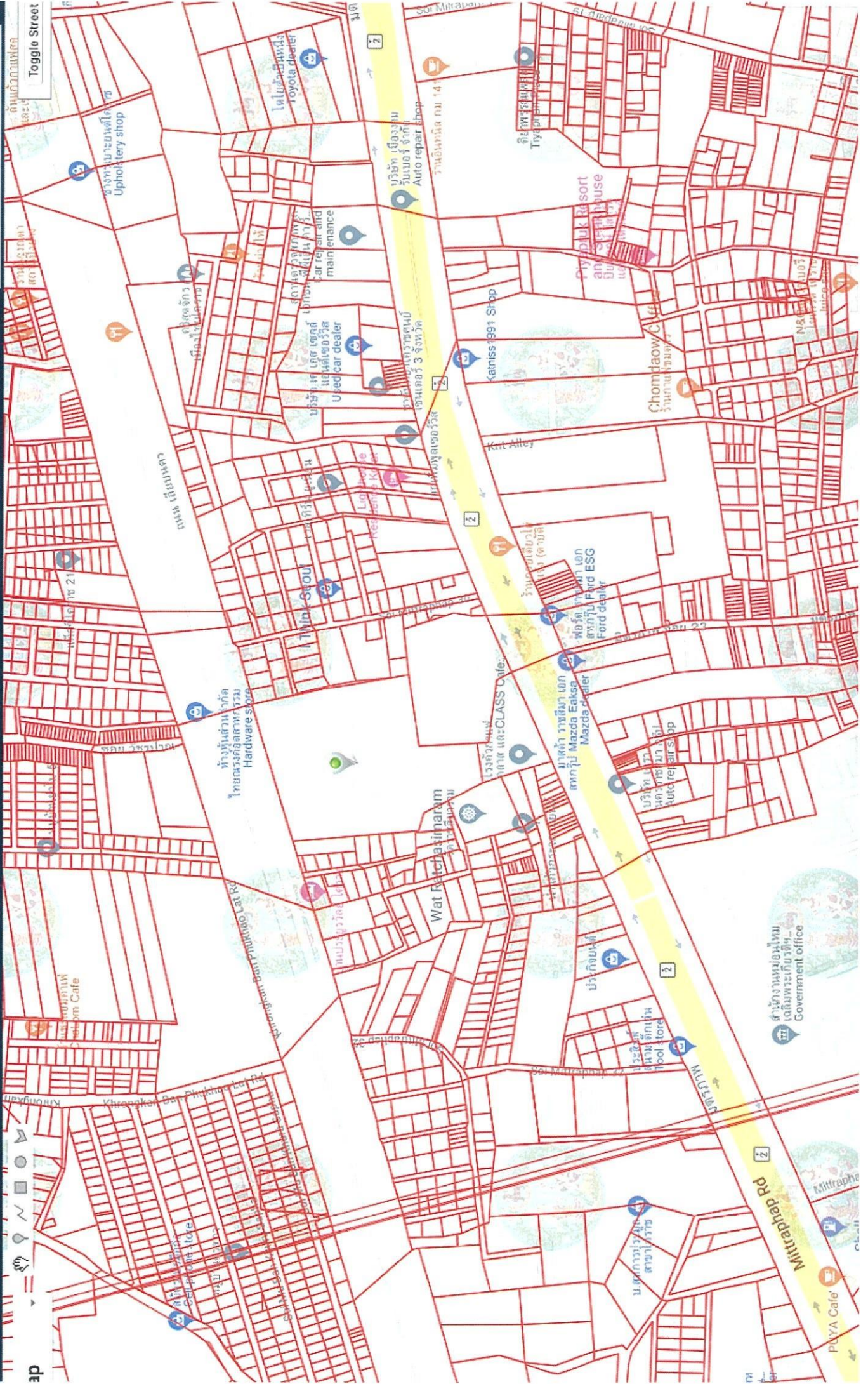
↔ 01 - เมืองนครราชสีมา

↕ 27434

ค้นหาข้อมูล

📍 ค้นหาตำแหน่ง | 🌐 ค้นหาพื้นที่ | 📊 ค้นหาข้อมูล | 📄 ค้นหาเอกสาร | 📄 ค้นหาโฉนดที่ดิน | 📄 ค้นหาโฉนดที่ดิน

📄 ค้นหาโฉนดที่ดิน | 📄 ค้นหาโฉนดที่ดิน | 📄 ค้นหาโฉนดที่ดิน





กรมที่ดิน | ระบบค้นหารูปแปลงที่ดิน

นครราชสีมา

01 - เมืองนครราชสีมา

27434

ค้นหาข้อมูล

คณะผู้จัดทำ | ตำแหน่งของชั้น | ประวัติความเป็นมา | แบบประเมินความพึงพอใจ | Rating | เปิด/ปิด - ผังเมือง | ค้นหาแผนที่สำเนา

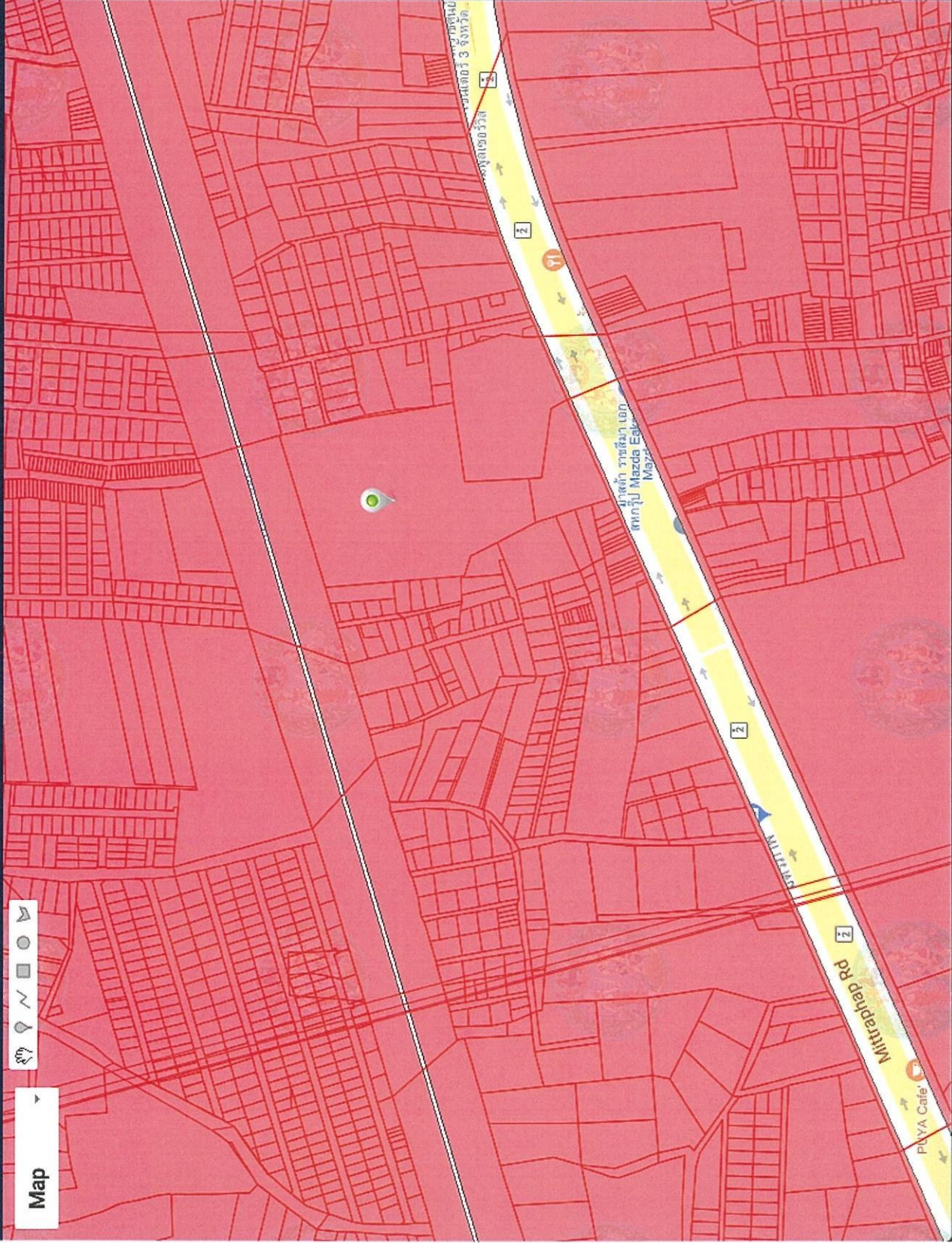


Map

กรมโยธาธิการและผังเมืองร่วมกับกรมที่ดิน

แถบสีสัญลักษณ์

- ที่อยู่อาศัยหนาแน่นน้อย
- ที่อยู่อาศัยหนาแน่นปานกลาง
- ที่อยู่อาศัยหนาแน่นมาก
- อนุรักษ์เพื่อการอยู่อาศัย
- พานิชยกรรมและที่อยู่อาศัยหนาแน่นมาก
- อุตสาหกรรม
- อุตสาหกรรมและคลังสินค้า
- คลังสินค้า
- อุตสาหกรรมเฉพาะกิจ
- อุตสาหกรรมที่ไม่เป็นมลพิษต่อชุมชน สิ่งแวดล้อมและคลังสินค้า
- อุตสาหกรรมและคลังสินค้าและเกษตรกรรม
- ชุมชน
- ชุมชน ช1
- ชุมชน ช2
- รักษาคุณภาพและสิ่งแวดล้อม
- สถาบันการศึกษา
- สถาบันศาสนา
- สถาบันราชการ การสาธารณสุขโรคและสาธารณสุขการ
- เขตทหาร
- พื้นที่ปฏิรูปที่ดินเพื่อเกษตรกรรม
- อนุรักษ์ป่าไม้
- อนุรักษ์ทรัพยากรธรรมชาติและการรักษาคุณภาพสิ่งแวดล้อม
- อนุรักษ์สภาพแวดล้อมและการท่องเที่ยว
- พื้นที่อนุรักษ์เพื่อส่งเสริมเอกลักษณ์ศิลปวัฒนธรรมไทย
- ที่โล่งเพื่อนันทนาการและการรักษาคุณภาพสิ่งแวดล้อม
- ที่โล่งเพื่อนันทนาการและการรักษาคุณภาพสิ่งแวดล้อมชายฝั่ง
- ที่โล่งเพื่อการรักษาคุณภาพสิ่งแวดล้อมชายฝั่ง
- ที่โล่งเพื่อนันทนาการ การเลี้ยงสัตว์และการรักษาคุณภาพสิ่งแวดล้อม
- ที่โล่งเพื่อการรักษาคุณภาพสิ่งแวดล้อม
- สงวนไว้เพื่อนันทนาการและการรักษาคุณภาพสิ่งแวดล้อม
- สงวนไว้เพื่อรักษาสภาพป่าชายเลน
- ชุมชนและเกษตรกรรม
- อนุรักษ์ชุมชนและเกษตรกรรม
- ชุมชนและปศุสัตว์
- เสียงอุทกภัย
- จัดรูปที่ดินเพื่อเกษตรกรรม



ด้านหน้าติดถนนมิตรภาพ



ภาพมุมสูง



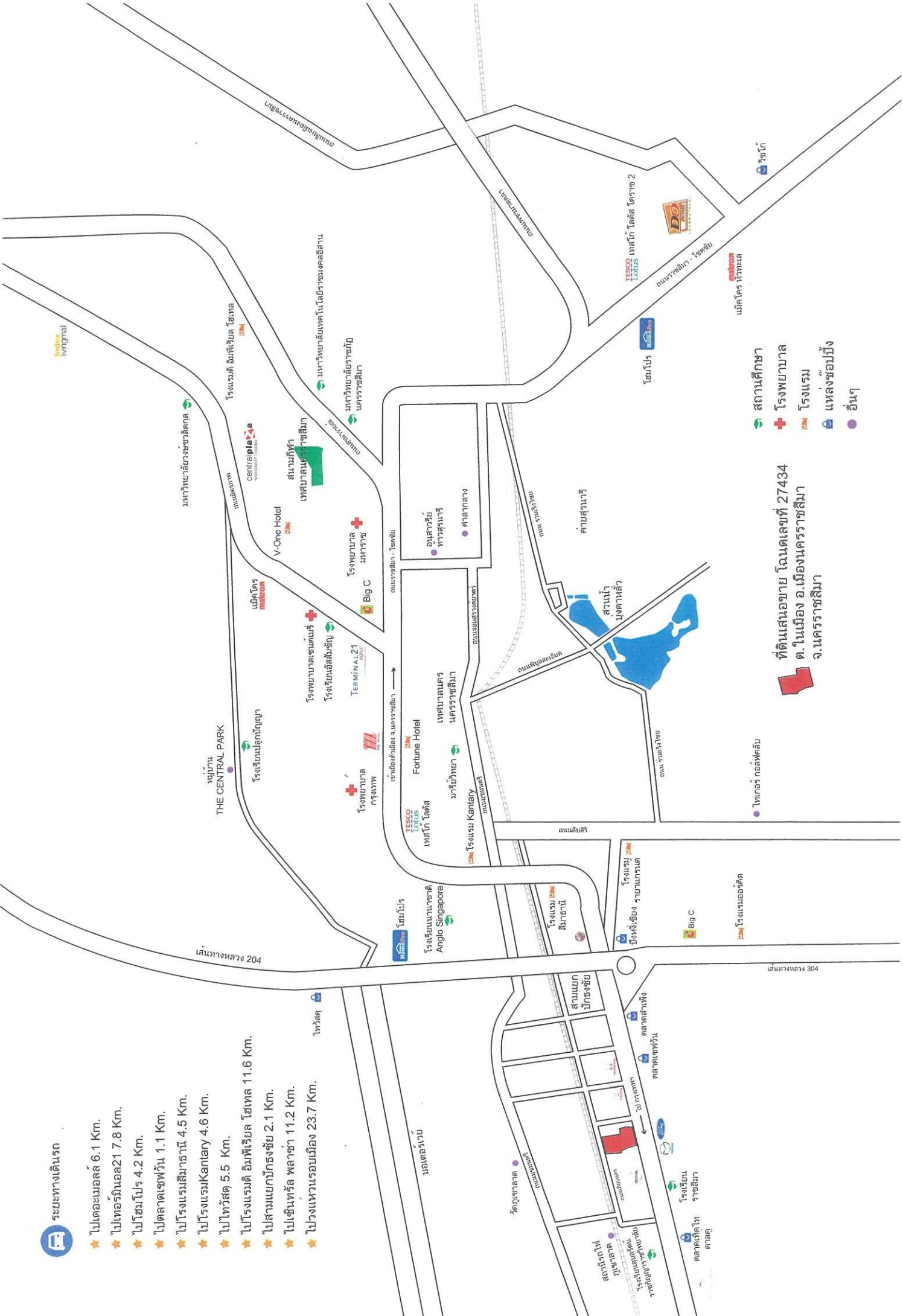
S P
เสริกันท์ โปส เซ็นเตอร์



S P C
เสริกันท์ โปส เซ็นเตอร์

ระยะทางเดินรถ

- ★ ไปเดอะมอลล์ 6.1 Km.
- ★ ไปเทอร์มินอล 21 7.8 Km.
- ★ ไปโซมโปร 4.2 Km.
- ★ ไปตลาดเซฟวัน 1.1 Km.
- ★ ไปโรงแรมสิมาธานี 4.5 Km.
- ★ ไปโรงแรมKantary 4.6 Km.
- ★ ไปไทวัสดุ 5.5 Km.
- ★ ไปโรงแรมดี อิมพีเรียล โยเทล 11.6 Km.
- ★ ไปสามแยกบึงกรงชัย 2.1 Km.
- ★ ไปเซ็นทรัล ฟลาซ่า 11.2 Km.
- ★ ไปวงแหวนรอบเมือง 23.7 Km.



- 🏫 สถานศึกษา
- 🏥 โรงพยาบาล
- 🏪 โรงแรม
- 🛒 แหล่งช้อปปิ้ง
- 🟡 อื่นๆ

**ที่ตั้งเสนอขาย โฉนดเลขที่ 27434
ต. ในเมือง อ.เมืองนครราชสีมา
จ.นครราชสีมา**

📍 ไทเกอร์ กอล์ฟคลับ