

แปลงที่ดินบนทางนา-ตราด กม.4.5 (ติดอาคารเดี่ยวของ บางนา) เขตบางนา กรุงเทพมหานคร



Mallika 081-553-6563
10.5.2024

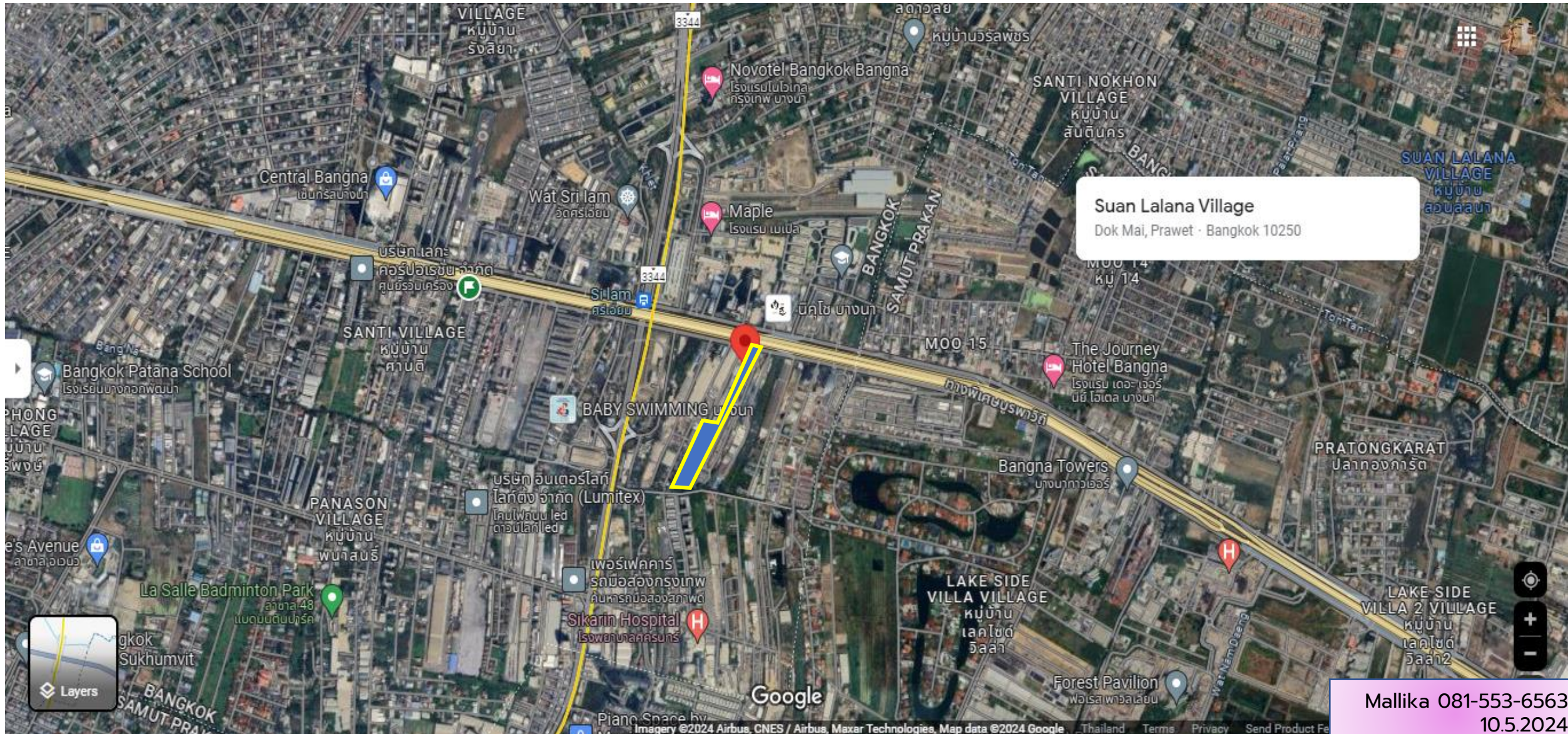
แปลงที่ดินบางนา-ตราด กม.4.5 (ติดอาคารเดี่ยวสอง บางนา) เขตบางนา กรุงเทพมหานคร

- ที่ตั้ง ติดถนนบางนา-ตราด กม.4.5 (ติดอาคารเดี่ยวสอง บางนา) เขตบางนา กรุงเทพมหานคร
- เนื้อที่ 10-3-80 ไร่ (4,380 ตร.วา)
- ผังสีแดง พ3-43 และ สีส้ม ย7-30
- หน้ากว้างที่ดิน ทางเข้ากว้าง 6 เมตร
- ทางเข้าที่ดิน เป็นที่ดินส่วนบุคคลทุกแปลง
- ราคาเสนอขาย 125,000.- บาท/ตร.วา (ไร่ละ 50,000,000.-บาท)
- ราคาเสนอขายรวม 547,500,000.- บาท
- <https://maps.app.goo.gl/5PQ3gUU5v7MaazWB8>

- เพิ่มเติม โปรดติดต่อ คุณมัลลิกา อักษรวงษ์ มือถือ : 081-553-6563

แปลงที่ดินบางนา-ตราด กม.4.5 (ติดอาคารเดี่ยวสอง บางนา) เขตบางนา กรุงเทพมหานคร

แผนที่ตั้งที่ดิน



Mallika 081-553-6563
10.5.2024

แปลงที่ดินบางนา-ตราด กม.4.5 (ติดอาคารเดี่ยวสูง บางนา) เขตบางนา กรุงเทพมหานคร

ชั้นข้อมูลแผนที่

แผนที่ฐาน

- ภาพแผนที่ GoogleMaps
- ภาพดาวเทียม GoogleMaps

ชั้นข้อมูล

- รูปแปลงที่ดิน
- ผังเมือง 50%
- ผังเมือง
- ตำแหน่งโฉนดของนา

การบูรณาการข้อมูลร่วมกับ กรุงเทพมหานคร

ย.๑-ย.๔	ที่ดินประเภทที่อยู่อาศัยหนาแน่นน้อย
ย.๕-ย.๗	ที่ดินประเภทที่อยู่อาศัยหนาแน่นปานกลาง
ย.๘-ย.๑๐	ที่ดินประเภทที่อยู่อาศัยหนาแน่นมาก
พ.๑-พ.๕	ที่ดินประเภทพาณิชย์กรรม
อ.๑-อ.๒	ที่ดินประเภทอุตสาหกรรม
อ.๓	ที่ดินประเภทคลังสินค้า
อ.๔	ที่ดินประเภทธุรกิจบริการและ

Mallika 081-553-6563
10.5.2024

แปลงที่ดินบางนา-ตราด กม.4.5 (ตัดอาคารเดี่ยวสอง บานนา) เขตบางนา กรุงเทพมหานคร

RAWANG

