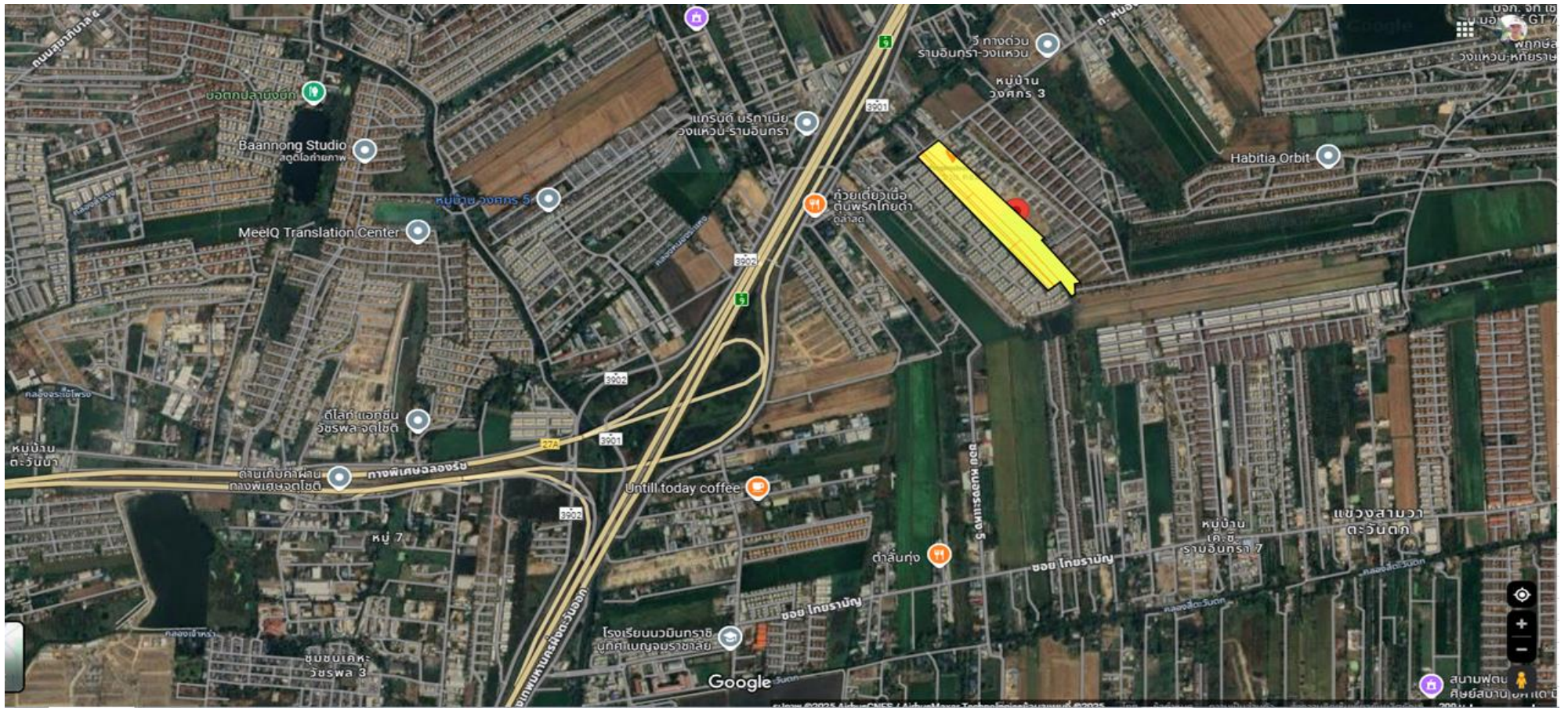


41-1-73 ไร่ (โฉนด 11 ใบ)  
แขวงสามวาตะวันตก เขตคลองสามวา กทม.  
- ถนนหนองระแหง (จตุรโชค-รามอินทรา)  
- ห่างถนนคูขนนกกาญจนนาภิเษก 500 เมตร  
- หน้ากว้างติดถนน 90 เมตร  
พิกัด : 13.90519639 , 100.70438134







18.7°N 100°42'15.8"E



3901

กรุงเทพมหานคร

Google Street View

พ.ศ. 2024 ดูเว็บอื่นๆ



คุณฮินฮินได้ไหม

ถนนหนองระแหง

ถนนคู่ขนาน  
กาญจนาคึกเขก  
จตุรโชค-รามอินทรา

Google



© 2024 Google

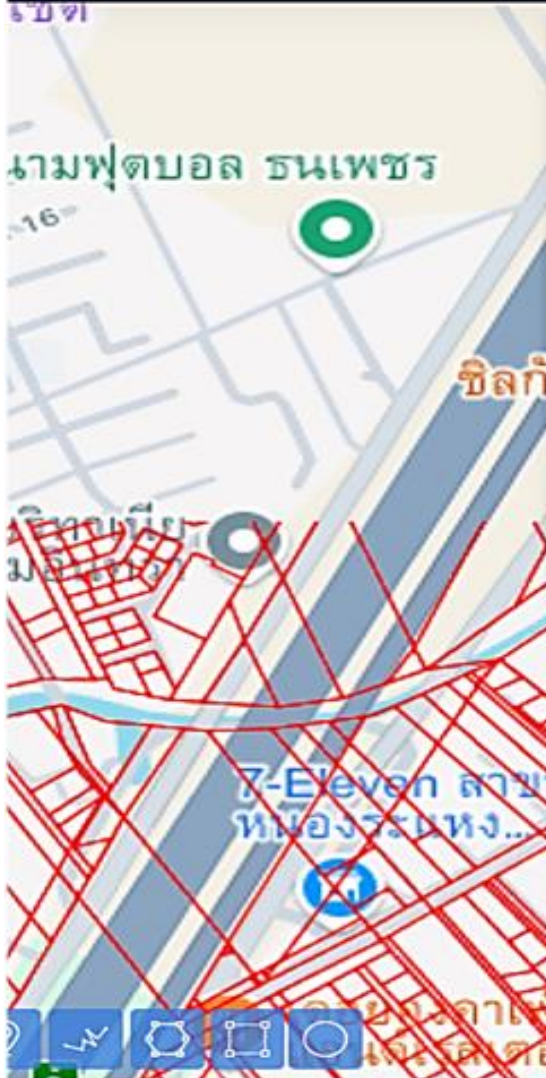
18.7°N 100°42'15.8"E



ก. หนองแวง  
 กรุงเทพมหานคร  
 Google Street View  
 พ.ศ. 2567 ดูวันอื่นๆ





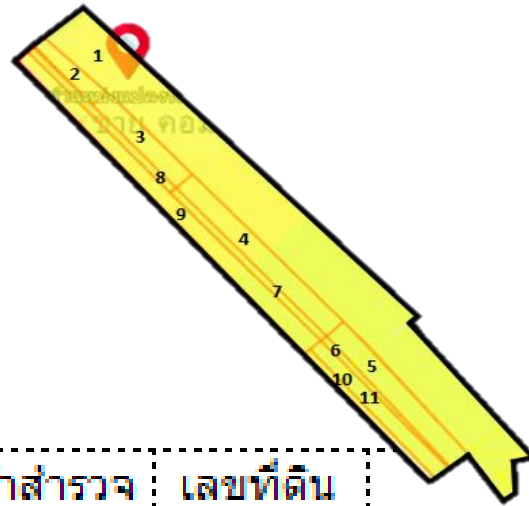


เลขโฉนดที่ดิน	106810
หน้าสำรวจ	51
เลขที่ดิน	15
ระหว่าง	5136 IV 8436-01 (1000)
ตำบล	สามวาตะวันตก
อำเภอ	คลองสามวา
จังหวัด	กรุงเทพมหานคร
เนื้อที่	22 ไร่ 3 งาน 36.0 ตารางวา
ราคาประเมินที่ดิน (กรมธนารักษ์)	กรุณาตรวจสอบข้อมูลผ่านทาง เว็บไซต์กรมธนารักษ์ หรือติดต่อสำนักงานที่ดิน
ค่าพิทัดแปลง	13.90519636,100.70438134
ข้อมูลการเดินทาง	จากที่นี่ไปยังแปลงที่ดิน จากแปลงที่ดินไปยังสำนักงานที่ดิน

ข้อมูลสำนักงานที่ดิน +

บันทึกแปลงนี้ | ชำระภาษีที่ดินและสิ่งปลูกสร้าง | ปิดหน้าต่าง





NO.	โฉนดเลขที่	หน้าสำรวจ	เลขที่ดิน	รชวาง	ไร่	งาน	ตรว.
1	106810	51	15	5136 IV 8436-01 (1000)	22	3	36
2	69998	26515	317	5136 IV 8436-01 (1000)	0	3	89
3	74602	28982	403	5136 IV 8436-01 (1000)	1	2	42
4	74600	28980	401	5136 IV 8436-01 (1000)	3	0	45
5	74598	28978	701	5136 IV 8436-06 (1000)	2	2	77
6	63852	24445	602	5136 IV 8436-06 (1000)	0	3	88
7	63851	24444	297	5136 IV 8436-01 (1000)	1	0	50
8	63850	24443	296	5136 IV 8436-01 (1000)	1	0	10
9	66708	2848	367	5136 IV 8436-01 (1000)	4	3	0
10	110458	2489	14	5136 IV 8436-01 (1000)	0	2	90
11	74599	28979	702	5136 IV 8436-01 (1000)	1	2	46
					35	20	573
				รวม	41	1	73



















