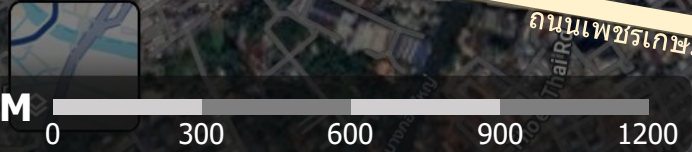
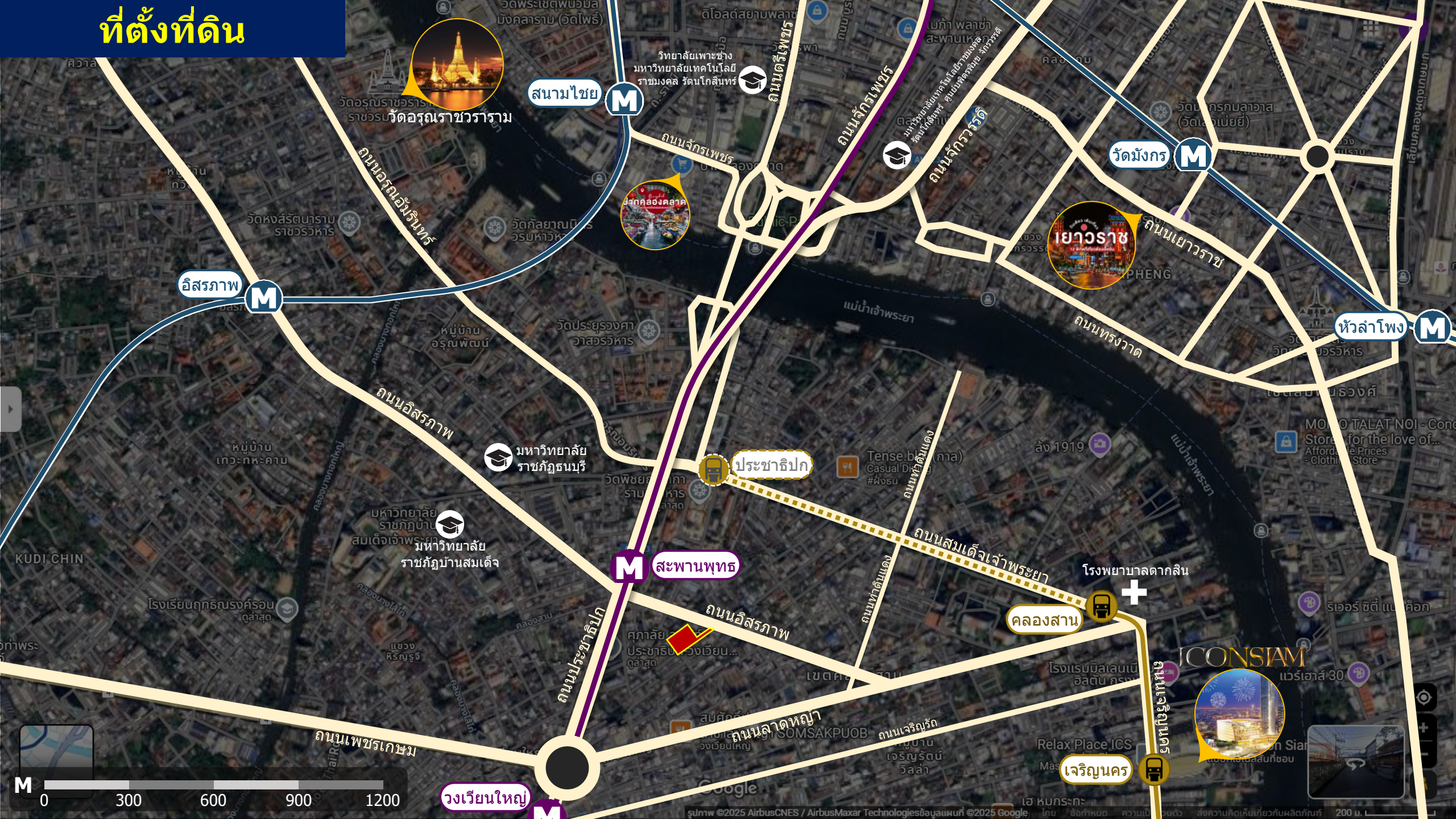


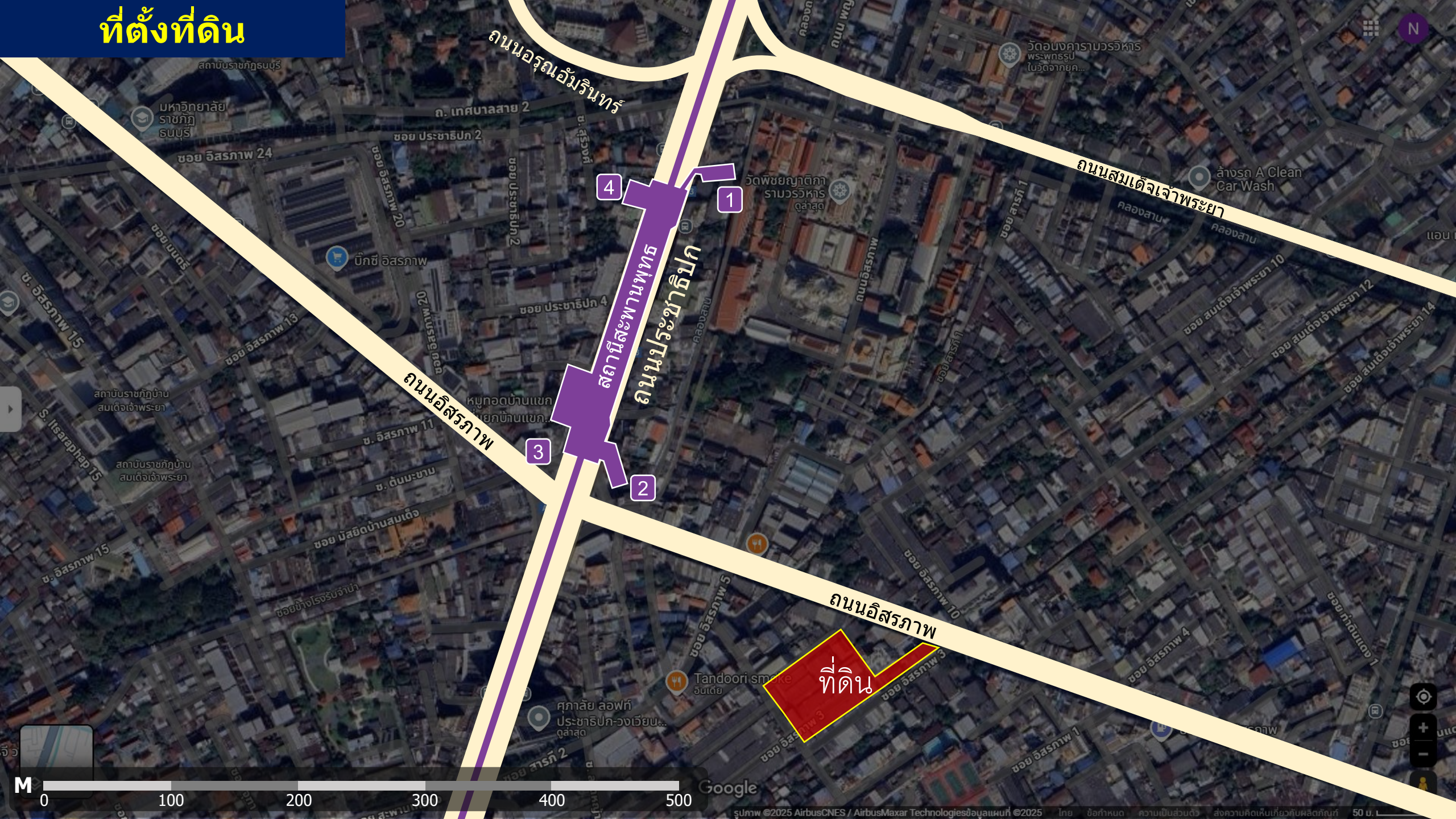
รายละเอียดที่ดิน

| | |
|----------------------|--|
| ที่ตั้ง | : ริมถนนอิสรภาพ(ช่วงถนนประชาธิปไตย-ถนนลาดหญ้า) แขวงสมเด็จพระเจ้าพระยา เขตคลองสาน กรุงเทพมหานคร |
| พิกัด Google | : 13.729646, 100.497437 <<Click เพื่อดูที่ตั้งใน Google map |
| จุดเด่น | : - ที่ดินตั้งอยู่ริมถนนอิสรภาพ ใกล้กรุงเทพชั้นใน (สามารถขึ้นอาคารพักอาศัยได้) - ใกล้สถานีรถไฟฟ้าสีม่วงใต้ สถานีสะพานพุทธ ระยะห่าง 280 เมตร - ใกล้รถไฟฟ้า 3 เส้นทางคือ สายสีน้ำเงิน/สายสีม่วง/สายสีทอง - ใกล้ ICONSIAM ระยะห่างเพียง 1.5 กิโลเมตร - ใกล้ ถนนเยาวราช ระยะห่างเพียง 2.2 กิโลเมตร - ระยะห่างจากแม่น้ำเจ้าพระยา (กรณีสร้างอาคารสูงเพื่อมุมมองวิวแม่น้ำ) 990 เมตร - ระยะห่างจากวัดอรุณ (กรณีสร้างอาคารสูงเพื่อมุมมองวัดอรุณ) 1.7 กิโลเมตร |
| การใช้ประโยชน์ที่ดิน | : ผังสีแดง พ.4 |
| ขนาดที่ดิน | : 3 ไร่ 3 งาน 82.60 ตร.วา (1,582.60 ตร.วา) |
| ราคาต่อตารางวา | : 243,270.57 บาท/ตารางวา |
| ราคารวม | : <u>385,000,000 บาท</u> |

ที่ตั้งที่ดิน



ที่ตั้งที่ดิน



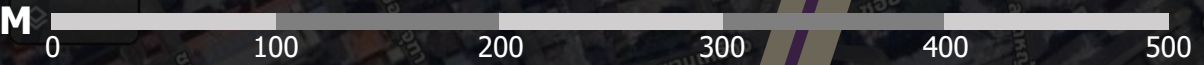
4

1

3

2

ที่ดิน



รายละเอียดที่ดินตามเลขโฉนดและขนาดพื้นที่ที่ดินรายแปลง

| No. | เลขโฉนด | ไร่ | งาน | วา | ตร.วารวม |
|------------|---------|----------|----------|--------------|-----------------|
| 1 | 206 | 0 | 1 | 68 | 168.00 |
| 2 | 205 | 1 | 3 | 56 | 756.00 |
| 3 | 204 | 0 | 1 | 64.6 | 164.60 |
| 4 | 2507 | 0 | 1 | 38 | 138.00 |
| 5 | 1297 | 0 | 2 | 76.1 | 276.10 |
| 6 | 2506 | 0 | 0 | 32 | 32.00 |
| 7 | 1296 | 0 | 0 | 47.9 | 47.90 |
| ขนาดที่ดิน | | 3 | 3 | 82.60 | 1,582.60 |



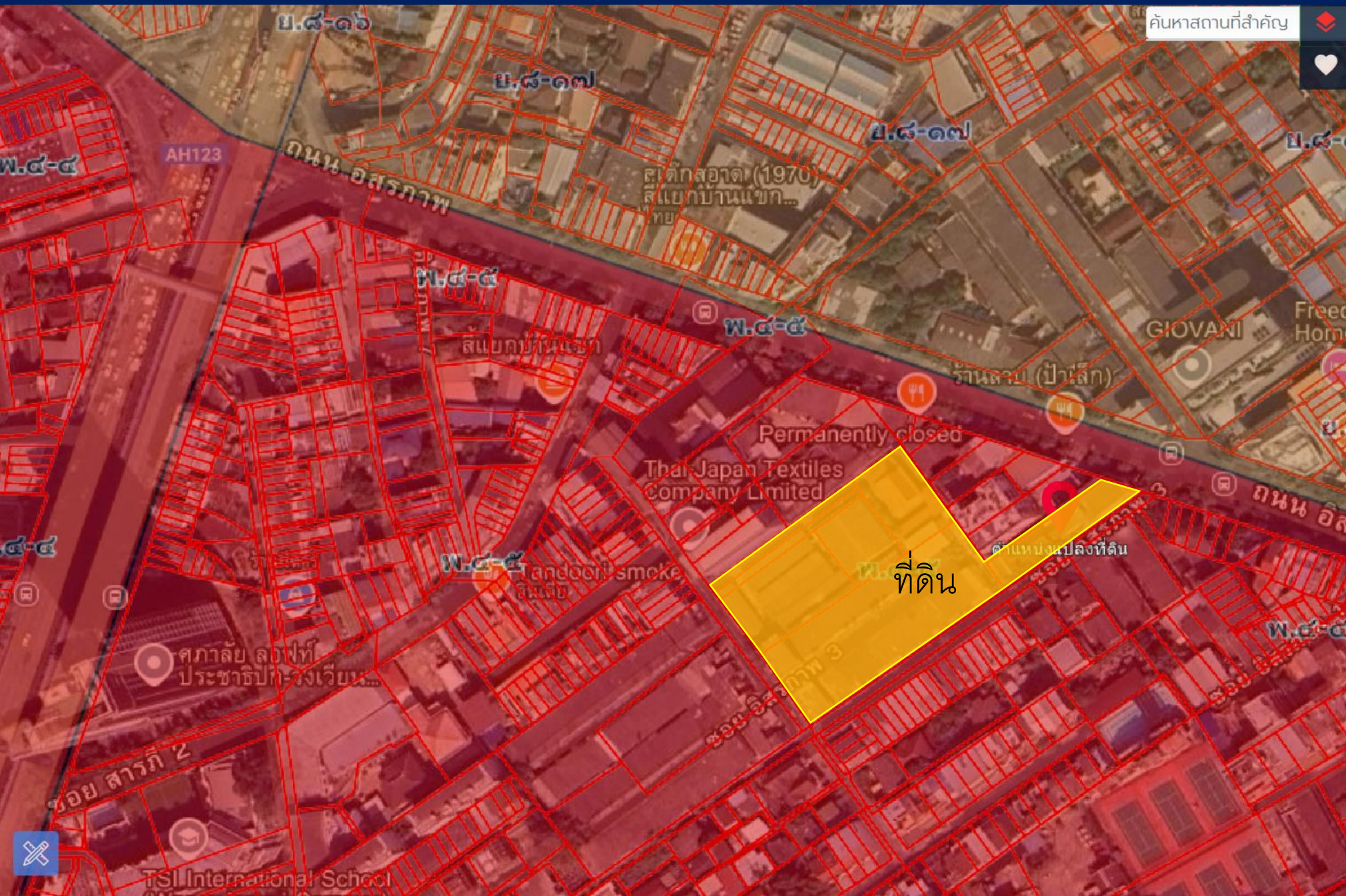
ระยะความกว้าง x ยาว ที่ดินแต่ละด้าน



| No. | เลขโฉนด | ไร่ | งาน | วา | ตร.วารวม |
|------------|---------|-----|-----|-------|----------|
| 1 | 206 | 0 | 1 | 68 | 168.00 |
| 2 | 205 | 1 | 3 | 56 | 756.00 |
| 3 | 204 | 0 | 1 | 64.6 | 164.60 |
| 4 | 2507 | 0 | 1 | 38 | 138.00 |
| 5 | 1297 | 0 | 2 | 76.1 | 276.10 |
| 6 | 2506 | 0 | 0 | 32 | 32.00 |
| 7 | 1296 | 0 | 0 | 47.9 | 47.90 |
| ขนาดที่ดิน | | 3 | 3 | 82.60 | 1,582.60 |

3-3-82.6 Rai
(1,582.60 Sq.w.)

ที่ตั้งที่ดินตามผังเมืองรวมปัจจุบัน



ค้นหาสถานที่สำคัญ

ชั้นข้อมูลแผนที่

แผนที่ฐาน

- ภาพแผนที่ GoogleMaps
- ภาพดาวเทียม GoogleMaps

ชั้นข้อมูล

- รูปแปลงที่ดิน
- ผังเมือง 50%
- ตำแหน่งโฉนดของนา

การบูรณาการข้อมูลร่วมกับกรุงเทพมหานคร

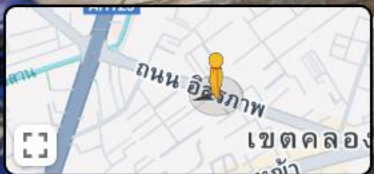
| | |
|----------|---|
| ย.๑-ย.๔ | ที่ดินประเภทที่อยู่อาศัยหนาแน่นน้อย |
| ย.๕-ย.๗ | ที่ดินประเภทที่อยู่อาศัยหนาแน่นปานกลาง |
| ย.๘-ย.๑๐ | ที่ดินประเภทที่อยู่อาศัยหนาแน่นมาก |
| พ.๑-พ.๕ | ที่ดินประเภทพาณิชยกรรม |
| อ.๑-อ.๒ | ที่ดินประเภทอุตสาหกรรม |
| อ.๓ | ที่ดินประเภทคลังสินค้า |
| อ.๓ | ที่ดินประเภทอนุรักษ์ชนบทและเกษตรกรรม |
| ก.๔-ก.๕ | ที่ดินประเภทชนบทและเกษตรกรรม |
| ส.๑-ส.๒ | ที่ดินประเภทอนุรักษ์เพื่อส่งเสริมเอกลักษณ์ศิลปวัฒนธรรมไทย |
| ส | ที่ดินประเภทสถาบันราชการ |

บริเวณด้านหน้าทางเข้าที่ดิน (ติดกับ ซ.อิสรภาพ3)

← 96 ถนน อิสรภาพ
กรุงเทพมหานคร

Google Street View

ส.ค. 2024 ดูวันอื่นๆ



Google