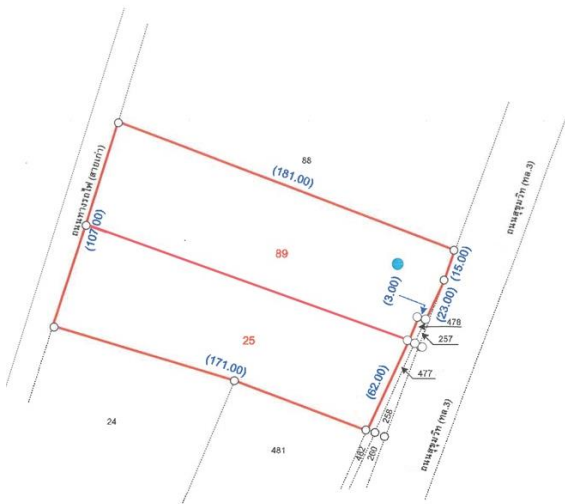


วันที่ 24 กุมภาพันธ์ 2568

เรื่อง เสนอขายที่ดิน ขนาด 11 ไร่ 40 ตารางวา

เสนอขายที่ดิน ขนาด 11 ไร่ 40 ตรว. ที่ดินตั้งอยู่บน ถนนสุขุมวิท (ทล.3) ตำบลบางเมืองใหม่ อำเภอเมืองสมุทรปราการ จังหวัดสมุทรปราการ ใกล้สถานีรถไฟฟ้า BTS สถานีปู่เจ้า เพียง 350 เมตร หน้ากว้างติดถนนสุขุมวิท กว้าง 100 เมตร ผังเมืองสีม่วง (อ.1, พื้นที่โรงงาน) และได้มีการกำหนดผังเมืองใหม่เปลี่ยนเป็นผังเมืองสีแดง (พ.5, พาณิชยกรรม) ภายในเดือนกรกฎาคม 2568 (ตามที่ได้เรียนสายกับสำนักงานโยธาธิการและผังเมืองจังหวัดสมุทรปราการ) จะทำให้พื้นที่สามารถสร้างสิ่งปลูกสร้างที่มีขนาดใหญ่และสูง เช่น คอนโด, ห้างสรรพสินค้า และโรงแรม เป็นต้น โดยที่ดินแบ่งออกเป็น 2 โฉนด ดังนี้

1. โฉนดเลขที่ 73366 เนื้อที่ 5-3-18.7 ไร่
2. โฉนดเลขที่ 73367 เนื้อที่ 5-1-21.3 ไร่



รูปแปลนที่ดินจากโฉนด



รูปแสดงแผนที่ดิน

1. ด้านทิศเหนือ ติดต่อกับที่ดินบุคคลอื่น ประมาณ 181 เมตร
2. ด้านทิศใต้ ติดต่อกับที่ดินบุคคลอื่น ประมาณ 171 เมตร
3. ด้านทิศตะวันออก ติดต่อกับทางสาธารณประโยชน์ ประมาณ 100 เมตร
4. ด้านทิศตะวันตก ติดต่อกับทางสาธารณประโยชน์ ประมาณ 107 เมตร

เสนอราคาตารางวาละ 350,000 บาท (สามแสนห้าหมื่นบาทถ้วน) เนื้อที่ 11-0-40 ไร่ รวมเป็นเงิน 1,554,000,000 บาท (หนึ่งพันห้าร้อยห้าสิบล้านบาทถ้วน) โดยราคาสามารถต่อรองได้ และสามารถขายแบ่งแปลงได้ จึงเรียนมาเพื่อโปรดพิจารณา