

49830 1/2

(น.ส.๕.น.)



กระทรวงมหาดไทย  
กรมที่ดิน  
สำนักงานที่ดินจังหวัดนนทบุรี

แยกจากโฉนด  
เล่ม ๓๕  
หน้า ๒๕

ตำแหน่งที่ดิน  
ราชว. ๓๐.๓. 5196 III 8008-8  
เลขที่ดิน ๓๖๒ ๕๕๖  
หน้าสำรวจ ๒๐๐ม  
ตำบล ยางแก้ว

โฉนดที่ดิน  
เลขที่ ๕๖๒๕๓๐  
โฉนด ๕๖๒๕ หน้า ๓๐  
อำเภอ บางพลี (พื้นที่)  
จังหวัด ฉะเชิงเทรา

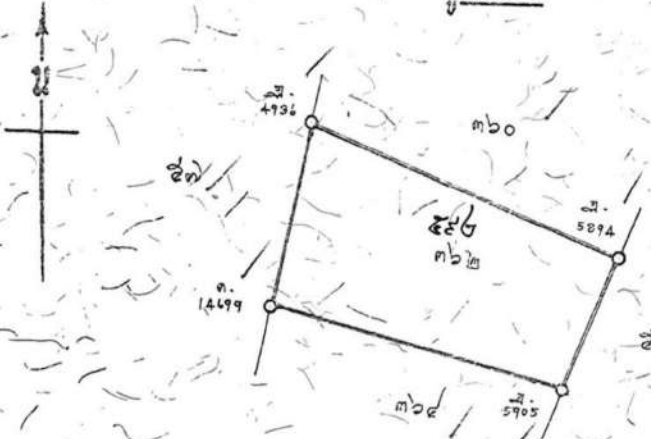
โฉนดที่ดิน

เป็นหนังสือสำคัญแสดงกรรมสิทธิ์  
สิทธิในโฉนดที่ดินอันอาจตามประมวลกฎหมายที่ดิน

ให้แก่  
กมล  
ชาย  
ตำบล ยางแก้ว อำเภอ บางพลี จังหวัด ฉะเชิงเทรา

ที่ดินแปลงนี้มีเนื้อที่ประมาณ ๓ ไร่ ๓ งาน ๖๕ ตารางวา

มาตราส่วนในราชว. ๑:๒๕๐๐ ๑:๑๐๐๐ รูปแผนที่ ๑:๒๐๐๐



๓๑ ๑ 020941

ออก ณ วันที่ ๓๑ เดือน กรกฎาคม พุทธศักราช ๒๕๒๒



นางสาว...  
๒๕๒๒

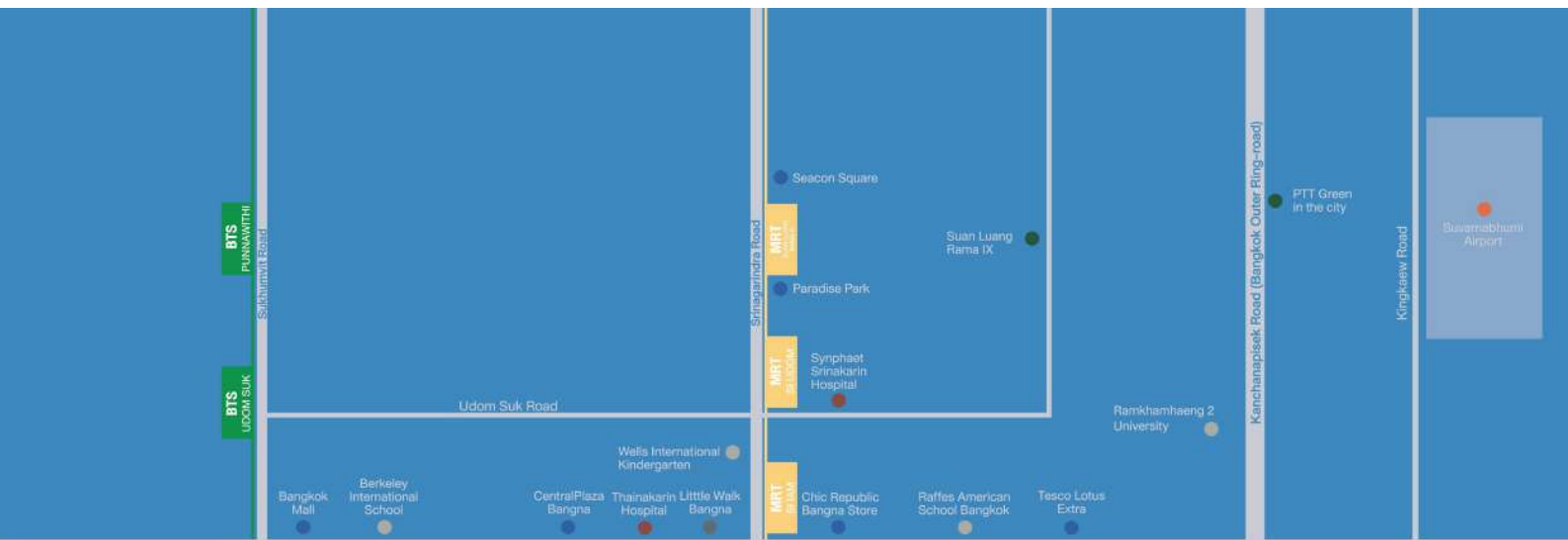
๓๑ ๑ ๐๒๐๙๔๑

๒๕ ๒๒  
นาง...  
๒๕๒๒

๒๕ ๒๒

๒๕ ๒๒

กรมที่ดิน  
ถนนพหลโยธิน  
กรุงเทพฯ



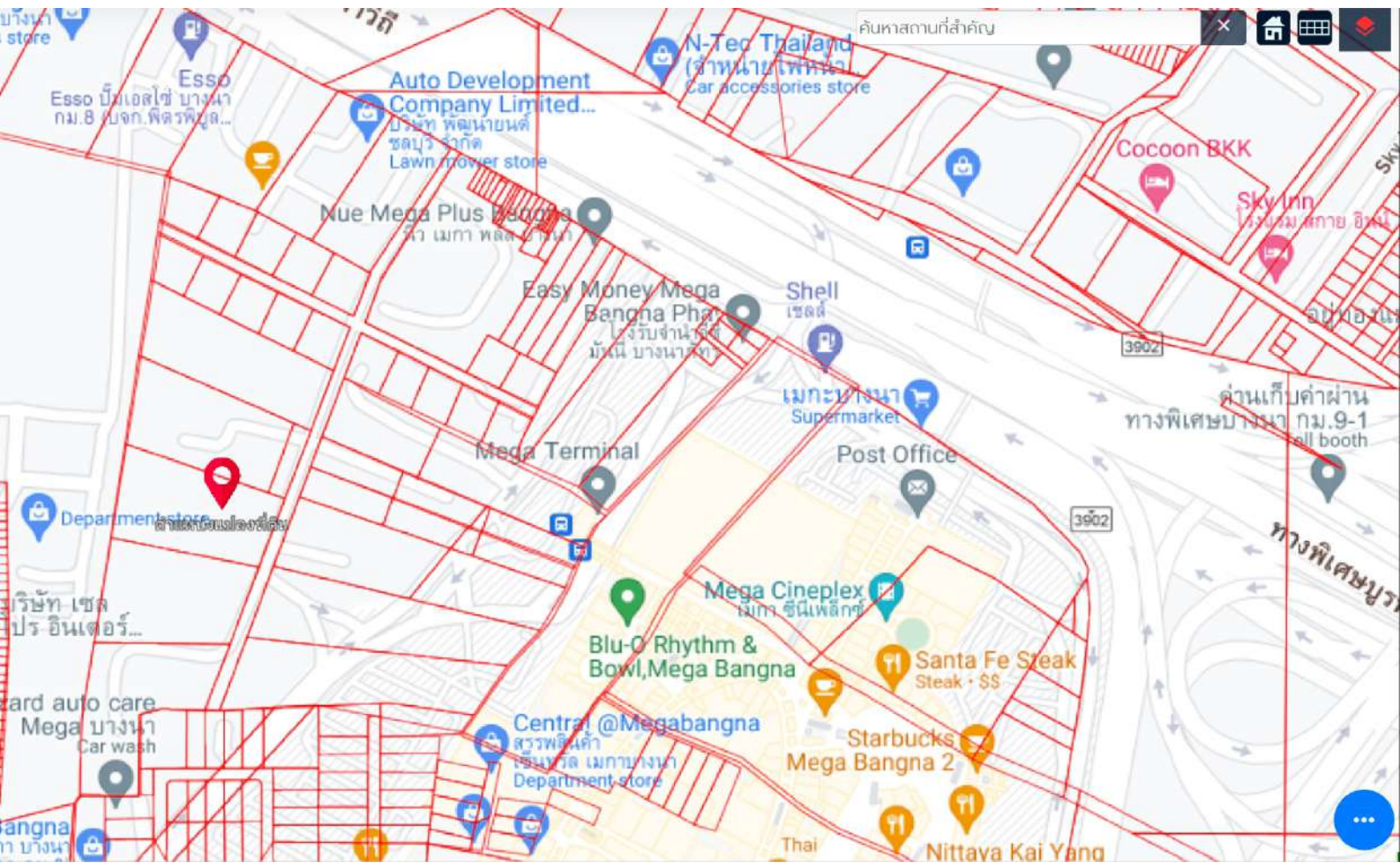
Chalerm Maha Nakhon Expressway | Burapa Vithi Expressway



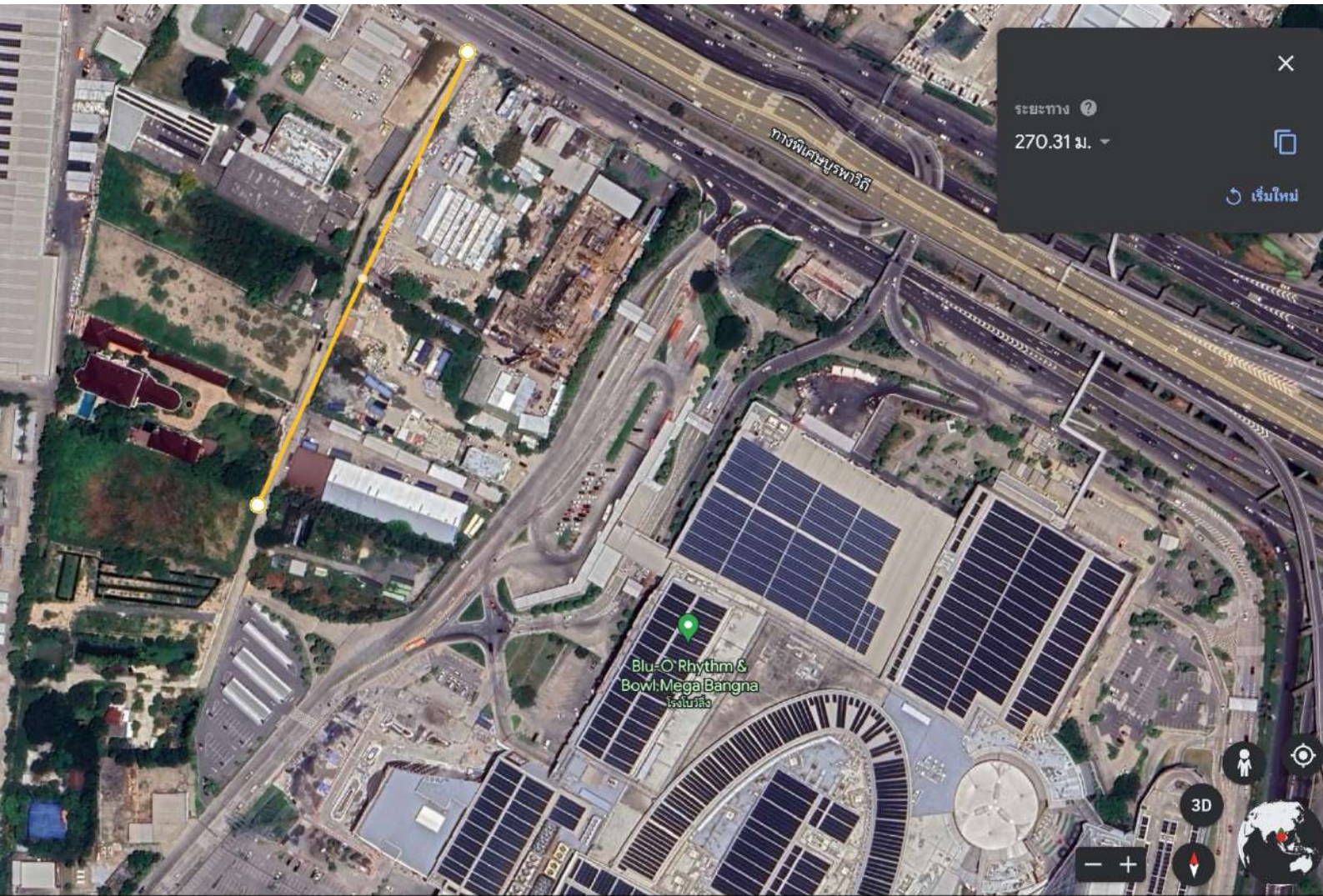
- MRT
- BTS
- Airport
- Department Store
- Community Mall
- Hospital
- School & University
- Park
- Exhibition Center











ระยะทาง 270.31 ม.  
เริ่มใหม่

Blu-O Rhythm & Bowl Mega Bangna  
เลขที่ 112

ทางพิเศษบูรพาวิถี

3D









ทางพิเศษบูรพาวิถี

3-3-64ไร่

3D



